

YHTEYSTIEDOT

Maaherrankatu 9-11 50100 Mikkeli 0447943292

LEIMIKON NIMI

Ristiina, Vihko

KIINTEISTÖ

491-547-13-0 Väinölä

MKI LÄHETYSKUNTA

Mikkeli

KUNTA

METSÄSERTIFIKOINTI

PEFC

LISÄTIEDOT

aurinkovoimala



HAKKUUT KUVIOITTAIN

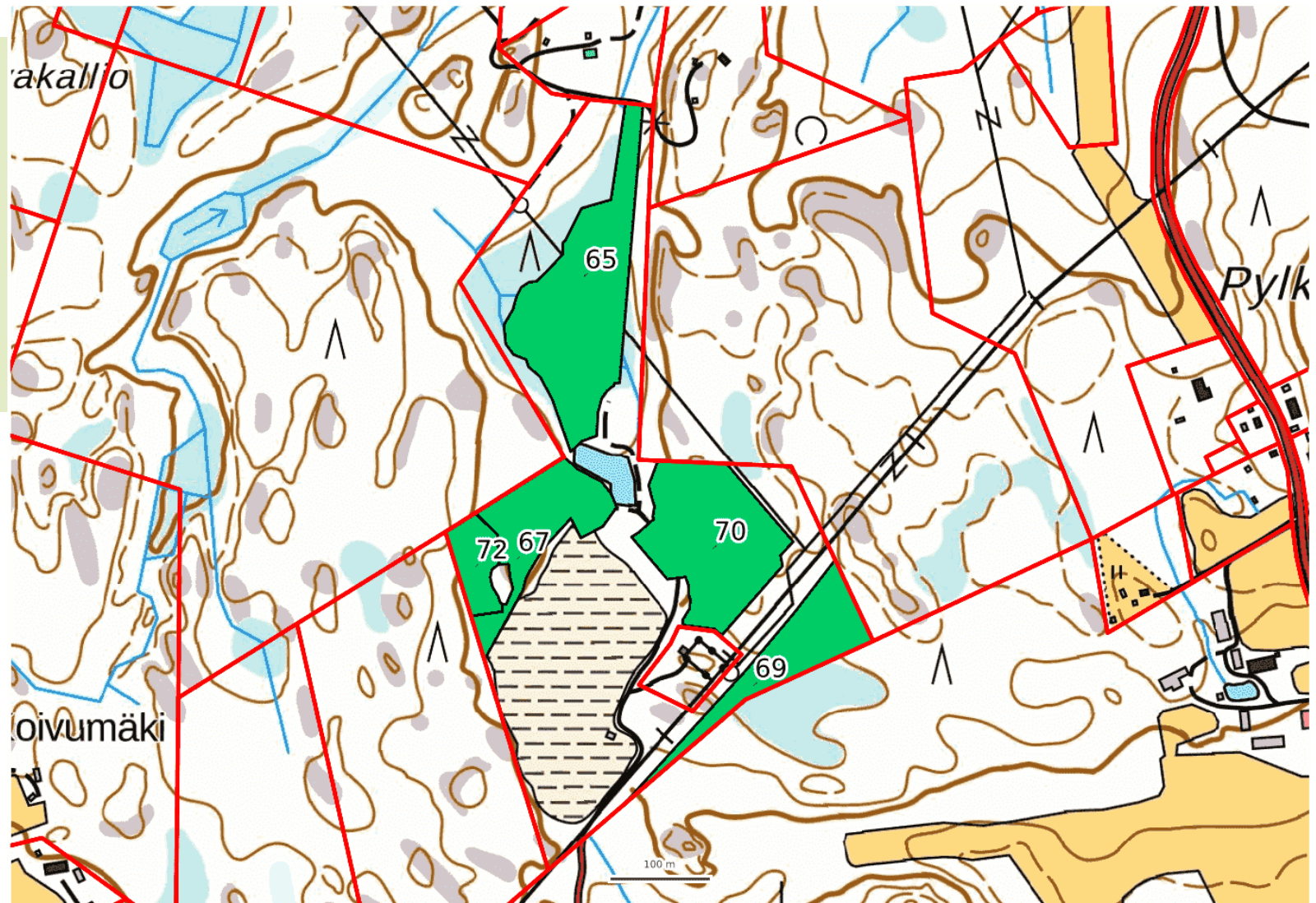
KUVIO-NRO	PINTA-ALA (HA)	HAK-KUUTA-PA	KOR-JUU-KELP.	MÄT	KUT	KOT	HAT	MUU TUK	TUK YHT.	MÄK	KUK	KOK	HAK	MUU KUI	KUI YHT.	ENER-GIAPUU-TA	YHT.M ³	M ³ /HA
65	2.24	Maankäyttömuodon muutokseen johtava erityishakkuu. Metsänkäyttökäytöksellä esiintyvä hakkuutapa.	Vain kun maan jäässä	8.7	130.7				139.4	25.4	336.5	60.6			422.5		561.9	250.5
67	1.03	Maankäyttömuodon muutokseen johtava erityishakkuu. Metsänkäyttökäytöksellä esiintyvä hakkuutapa.	Vain kun maan jäässä	58.3	24.3	3.1			85.7	14.5	15.4	20.7			50.6		136.3	131.9
69	1.02	Maankäyttömuodon muutokseen johtava erityishakkuu. Metsänkäyttökäytöksellä esiintyvä hakkuutapa.	Myös sulan maan, mutta ei keli-rikon aikana	134.0					134.0	126.2					126.2		260.2	255.1



KUVIO-NRO	PINTA-ALA (HA)	HAK-KUUTA-PA	KOR-JUU-KELP.	MÄT	KUT	KOT	HAT	MUU TUK	TUK YHT.	MÄK	KUK	KOK	HAK	MUU KUI	KUI YHT.	ENER-GIAPUU-TA	YHT.M ³	M ³ /HA
70	1.80	Maankäyttömudon muutokseen johtava erityishakkuu. Metsänkäyttölmoituksella esiintyvä hakkuutapa.	Myös sulanmaan, mutta ei keli-rikon aikana	159.8	21.0				180.8	155.5	20.7	5.1	7.2		188.4		369.2	205.5
72	0.39	Maankäyttömudon muutokseen johtava erityishakkuu. Metsänkäyttölmoituksella esiintyvä hakkuutapa.	Vain kun maan on jäässä	34.8	17.5	3.9			56.2	25.4	11.1	0.3			36.7		92.9	239.9
Yht.:	6.48			395.6	193.5	7.0	0.0	0.0	596.1	346.9	383.7	86.6	7.2	0.0	824.4	0.0	1420.4	219.2



- Avohakkuu
- Verhopuuhakkuu
- Erikoishakkuu
- Siemenpuuhakkuu
- Pienaukkohakkuu
- Harvennus
- Ensiharvennus
- Ylispuiden poisto
- Energiapuuharvennus
- Yksittäisten puiden hakkuu...
- Suojuspuuhakkuu
- Yläharvennus
- Kaistalehakkuu
- Poimintahakkuu



YHTEENVETO HAKKUUTAVOITTAIN

	PINTA-ALA (HA)	HAK-KUUTA-PA	MÄT	KUT	KOT	HAT	MUU TUK	TUK YHT.	MÄK	KUK	KOK	HAK	MUU KUI	KUI YHT.	ENER-GIAPUU-TA	YHT.M ³	M ³ /HA	OSUUS
	6.48	Maankäyttömuodon muutokseen johtava erityishakkuu. Metsänkäyttökäytöksellä esiintyvä hakkuuta pa.	395.6	193.5	7.0			596.1	346.9	383.7	86.6	7.2		824.4		1420.4	219.2	100 %
Yht.:	6.48		28 %	14 %	0 %	0 %	0 %	42 %	24 %	27 %	6 %	1 %	0 %	58 %	0 %	1420.4	219.2	100 %

YHTEENVETO SAAVUTETTAVUUDEN MUKAAN

	PINTA-ALA (HA)	KORJUUKELP.	MÄT	KUT	KOT	HAT	MUU TUK	TUK YHT.	MÄK	KUK	KOK	HAK	MUU KUI	KUI YHT.	ENER-GIAPUU-TA	YHT.M ³	M ³ /HA	OSUUS
	3.66	Vain kunmaa on jäässä	101.8	172.5	7.0			281.2	65.3	363.0	81.5			509.8		791.1	215.9	56 %
	2.82	Myös sulanmaan, mutta ei kelirikon aikana	293.8	21.0				314.8	281.6	20.7	5.1	7.2		314.6		629.4	223.5	44 %
Yht.:	6.48		28 %	14 %	0 %	0 %	0 %	42 %	24 %	27 %	6 %	1 %	0 %	58 %	0 %	1420.4	219.2	100 %

